



GARDE-CORPS POLYESTER

GARDE-CORPS POLYESTER

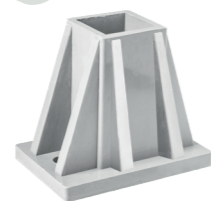
Les garde-corps en résine GEI assurent la protection des usagers tout en offrant une haute résistance chimique et thermique.

Afin d'assurer la protection des usagers, GEI vous propose des profilés pour garde-corps réalisés en résine. Les garde-corps sont principalement utilisés en protection de passerelles industrielles et sont équipés d'une main courante, d'une ou plusieurs lisses intermédiaires et de poteaux verticaux.



*Conditions suivant nos préconisations, nous contacter. Plus d'informations sur demande.

Coloris de l'ensemble : Gris RAL 7035



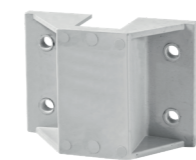
POSE À LA FRANÇAISE



RACCORD COUDÉ 90° POUR MAIN COURANTE



BOUCHON POUR MAIN COURANTE



POSE À L'ANGLAISE



RACCORD COUDÉ 90° POUR SOUS-LISSE



BOUCHON POUR SOUS-LISSE

PRESCRIPTIONS DE SÉCURITÉ APPLICABLES AUX GARDE-CORPS

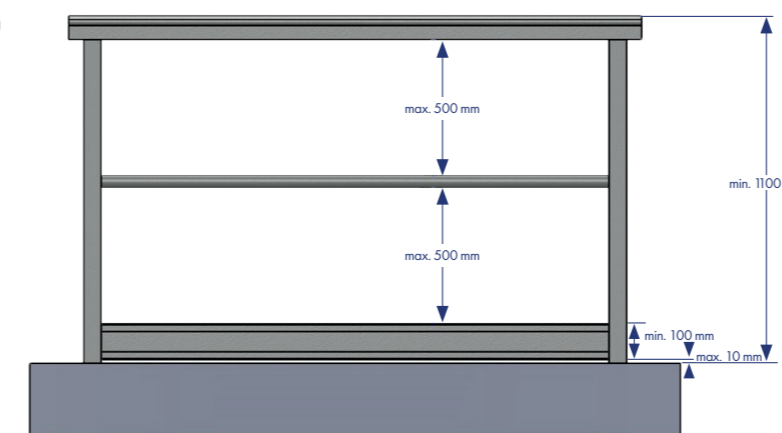
Un garde-corps doit être installé près des zones dangereuses où un risque d'enfoncement ou de passage au travers existe. Par exemple, une passerelle d'accès à un extracteur sur un toit.

Un garde-corps doit être installé dès que la hauteur de chute possible est **supérieure à 500 mm**.

Un garde-corps doit être fourni lorsque l'espace entre une plateforme et la structure de la machine ou mur est **supérieur à 200 mm** ou si la protection de la structure n'est pas équivalente à un garde-corps.

Toutefois, une plinthe doit être installée si l'espace séparant la plateforme de la structure adjacente est **supérieur à 30 mm**.

La hauteur minimale du garde-corps doit être de **1100 mm**.



NOTRE GARDE-CORPS INDUSTRIEL EN POLYESTER EST CONFORME AUX NORMES BÂTIMENTS ET INSTALLATIONS INDUSTRIELLES.

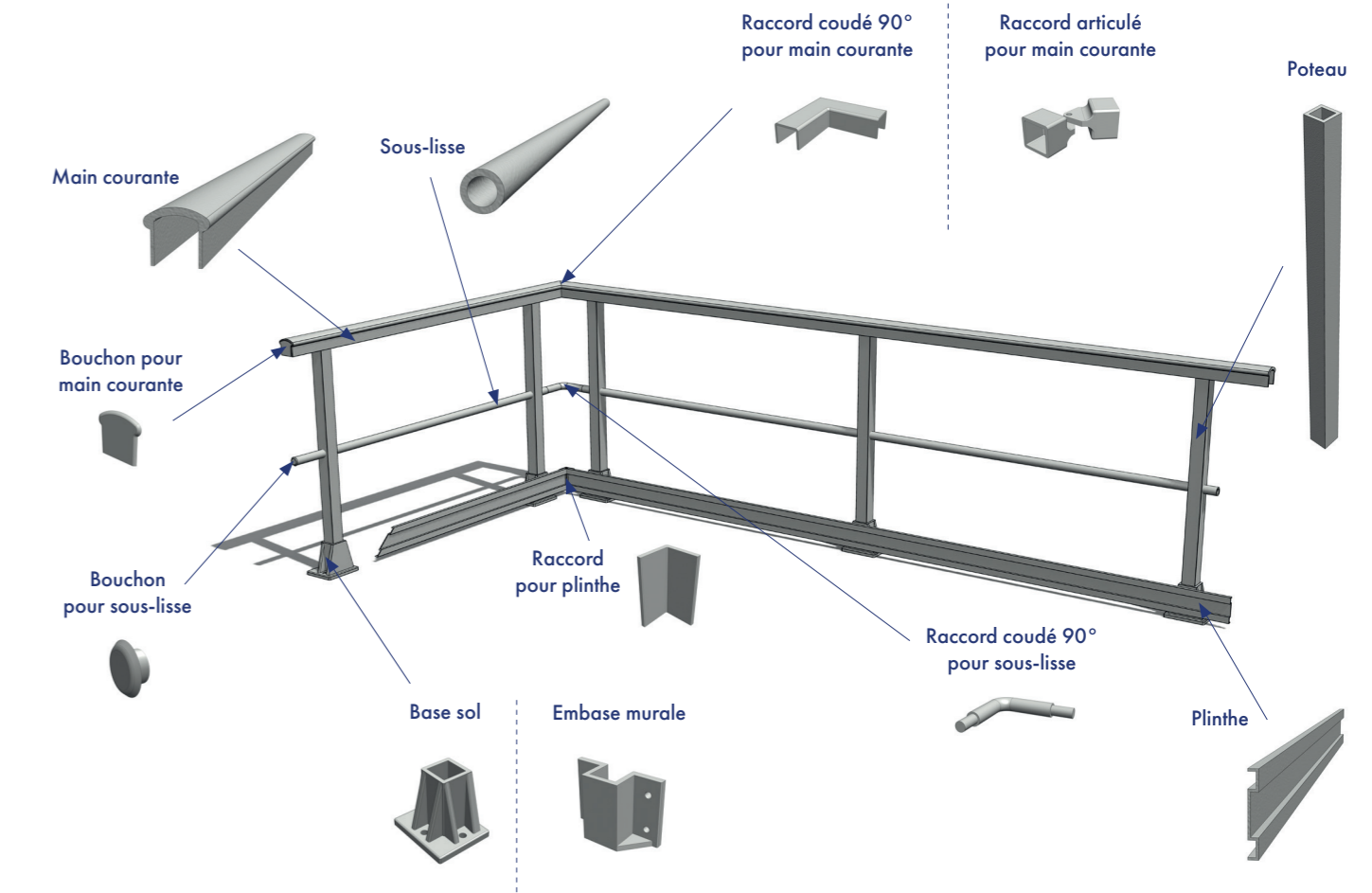
TYPE : GARDE-CORPS POLYESTER FIBRE DE VERRE

NF EN ISO 14122-2 (MARS 2017)
NF EN ISO 14122-3 (MARS 2017)
NF E85-015 (AVRIL 2018)

Rapport 2019 Ginger CEBTP (n° BEB 1.I.472-2)	Main courante	Montant central
ESSAI DYNAMIQUE ¹	180 joules / 90 kg	180 joules / 90 kg
DÉFORMATION EN CHARGE	45 mm	51 mm
DÉFORMATION RÉSIDUELLE	25 mm	17 mm
RÉSULTAT	Satisfaisant ¹	Satisfaisant ¹

¹ Les essais dynamiques sont considérés satisfaisants selon la norme NF E85-015 d'avril 2018. L'espacement entre chaque poteau était de 1200 mm lors du test. Les résultats affichés sont obtenus selon les conditions d'essai appliquées aux caractéristiques techniques du produit soumis aux tests.

ÉLÉMENTS DE GARDE-CORPS





120 Boulevard de la Pétrusse
L-2330 LUXEMBOURG

Tél. : 00352 26 29 66 51
Fax : 00352 26 29 61 05
E-mail : gei@geisa.lu

WWW.GEISA.LU
